

ทำงานกับจีน
จีนไม่มีอะไรจะให้
นอกจากการ
มีความสุขร่วมกัน
ในการทำประโยชน์
ให้กับผู้อื่น

พระราชดำรัส
ในหลวงรัชกาลที่ ๙

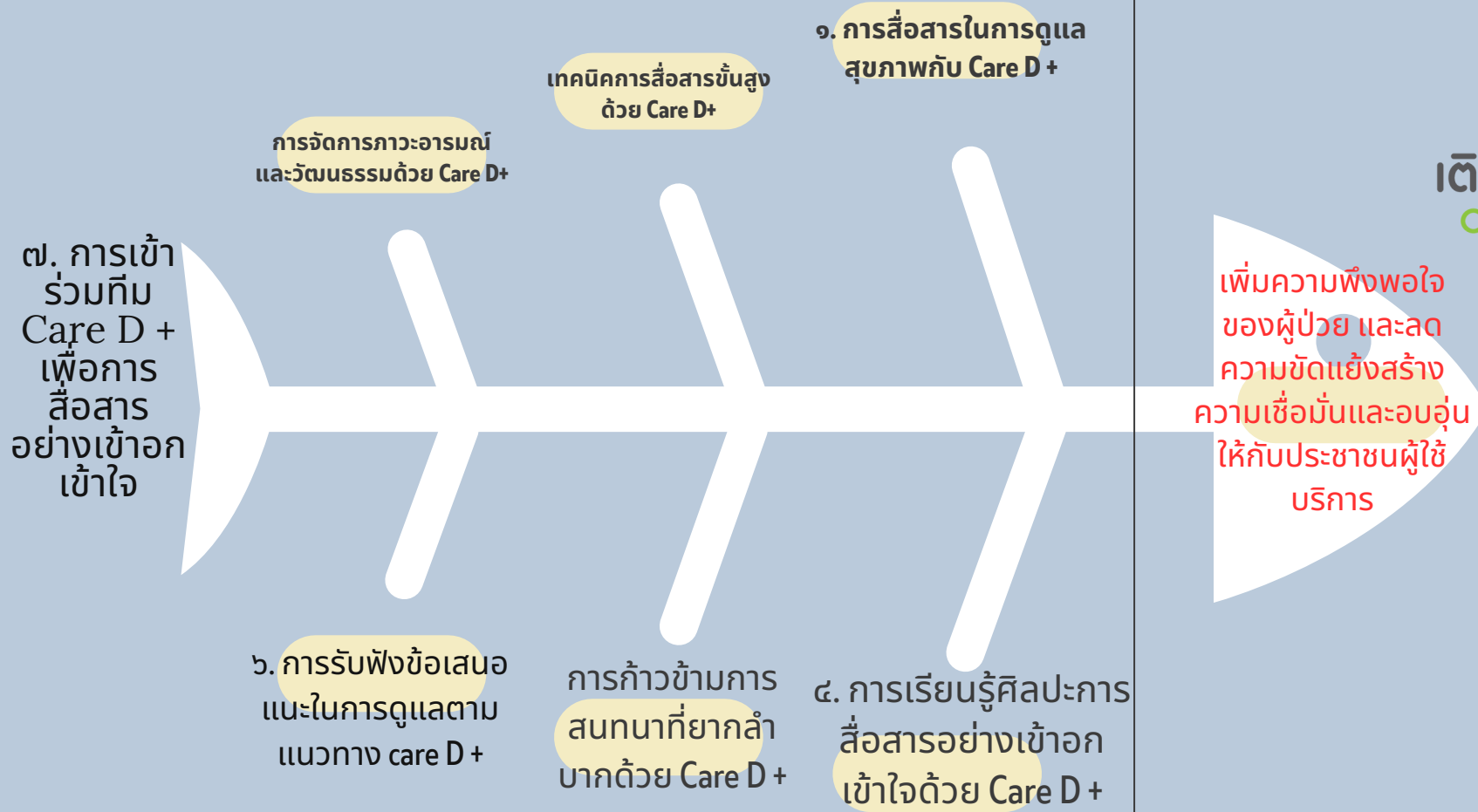
ขับเคลื่อนการสื่อสาร สาธารณะ และสังคม (Care D+)

**“ในโลกของการดูแลสุขภาพที่มีคน
จำนวนมากเข้ามามีส่วนเกี่ยวข้อง
องค์ประกอบหนึ่งที่เป็นหัวใจสำคัญของ
ทุกการปฏิสัมพันธ์ นั่นคือ การสื่อสาร”**

อบรมขับเคลื่อนการสื่อสารสาธารณะและสังคม (Care D+)

CAUSES

วัตถุประสงค์



เต็มรัก บันสุข
CareD Corner

Timeline care D+

MOU ระหว่าง
กระทรวง
สาธารณสุข
และ
จุฬาลงกรณ์
มหาวิทยาลัย

ชี้แจงการลง
ทะเบียนอบรม
และการอบรม
ออนไลน์ผ่าน
แพลตฟอร์ม
cugs.academ
y แก่หน่วยงาน
ที่เกี่ยวข้อง

เปิดโครงการอบรม
ขับเคลื่อนการสื่อสาร
สาธารณะและสังคม
(Care D+) ณ
กระทรวงสาธารณสุข
และมอบสื่อสามารถ
ต้นแบบ แก่ผู้บริหาร
โดย รัฐมนตรีว่าการ
กระทรวงสาธารณสุข

อบรมออนไลน์
ผ่าน
แพลตฟอร์ม
cugs.academ
y คSU ๑๐,๐๐๐
คน

25 ต.ค.
2023

30 ต.ค.
2023

10 พ.ย.
2023

11 พ.ย.-29 ธ.ค.
2023

สำนักงานสาธารณสุขจังหวัดกระบี่

Timeline care D+

ประเมินผลการ
อบรมเบื้องต้น
และปรับปรุง
ระบบการอบรม
ออนไลน์ผ่าน
แพลตฟอร์ม
cugs.academy
อย่างต่อเนื่อง

ประเมินผลการ
ดำเนินโครงการ
ตามแนวคิด
SIA, SROI,
EROI

การแถลงความสำเร็จ
โครงการอบรมขับเคลื่อนการสื่อสาร
สาธารณะและสังคม
(Care D+) โดย
รัฐมนตรีว่าการกระทรวง
สาธารณสุข

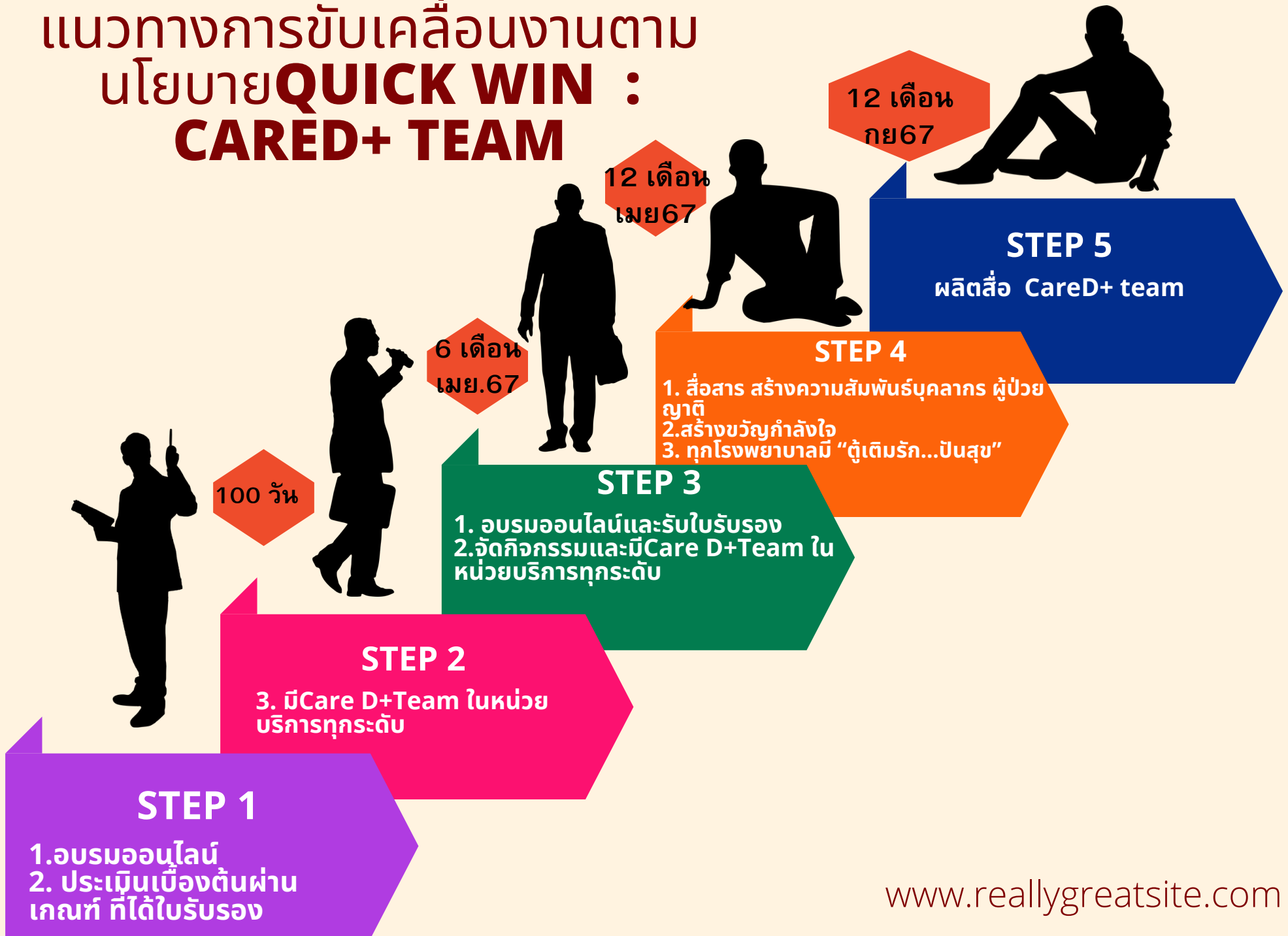
3ม.ค.-30เม.ย.
2024

1-30 พ.ค.
2024

25 มิ.ย.
2024

สำนักงานสาธารณสุขจังหวัดกระบี่

แนวทางการขับเคลื่อนงานตาม นโยบาย **QUICK WIN :** **CARED+ TEAM**



แนวทางการดำเนินงาน CareD+ team



อบรมออนไลน์

- 1.ประเมินเบื้องต้นผ่านเกณฑ์ ที่ได้ใบรับรอง
- 2.มีคำสั่งฯในหน่วยบริการทุกระดับ
- 3.จัดกิจกรรมและมีCare D+Team ในหน่วยบริการทุกระดับ

เป้าหมาย



- 1.เพื่อเน้นย้ำและเพิ่มบทบาทของการสื่อสารในการดูแลสุขภาพ โดยให้บุคคลากรตระหนักถึงบทบาทสำคัญของการสื่อสารที่ชัดเจนและเห็นอกเห็นใจว่าเป็นสิ่งสำคัญในการดูแลผู้ป่วย
- 2.บุคคลากรทางการแพทย์มีเทคนิคการสื่อสารที่มีประสิทธิภาพและเห็นอกเห็นใจ
- 3.มีCare D+Team ในหน่วยบริการทุกระดับ
- 4.ทุกโรงพยาบาลมี “ตู้เติมรัก...ปันสุข” ให้แก่ผู้มารับบริการ



แนวทางการทำงาน/ข้อสั่งการ

- 1.กำหนดบทบาทหน้าที่ของหน่วยงานตามคำสั่งฯ
- 2.ทุกโรงพยาบาลมี “ตู้เติมรัก...ปันสุข”
- 3.ดูแลผู้ป่วย และญาติ ผู้รับบริการ ประชาชน จัดระบบ กำหนดแนวทางการดำเนินงาน เช่น มีบริการเครื่องอุปโภค บริโภค (สะอาดไม่หมดอายุ) บัณฑิต ชันตอน เวลาเปิด-ปิด ผู้ดูแลรับผิดชอบ แต่ละขั้นตอน



ผลลัพธ์

1. “ทีม Care D+ ช่วยสร้างวัฒนธรรมใหม่ ใช้หลักใจเขาใจเรา ทำหน้าที่ประสานใจระหว่าง ผู้ป่วย ญาติ และ บุคลากรสาธารณสุข ให้เกิดความเข้าใจ ลดช่องว่างการสื่อสาร เพิ่มความเข้าใจเห็นอกเห็นใจ
- 2.บุคคลากรทางการแพทย์มี ความใส่ใจ
 - Care พร้อมทั้งจะโอบอุ้ม ดูแลกัน
 - D คือ ดีต่อใจ Develop พัฒนากิจกรรมการสื่อสาร ในริบบิ้นแบบง่ายๆ Care for life Share for Love”



เติมรัก ปันสุข CareD Corner



มุมเติมรัก...ปันสุข



รายละเอียด การจัดทำมุม “เติมรัก...ปันสุข”

- **วัตถุประสงค์**
เพื่อสร้างสรรค์สังคมแห่งการแบ่งปันในวันแห่งความรัก และวันต่อไป
- **ขอความร่วมมือ**
ทุกหน่วยงานสังกัด ก.สร. และ sw.ทุกแห่ง ในสังกัด
- **การจัด**
 1. จัดหา ตู้/ชั้นวาง สำหรับวางสิ่งของ
 2. จัดหา สิ่งของ/สิ่งอื่นใด ที่จัดไว้เพื่อเอื้อเพื่อแก่บุคคลทั่วไป
 3. ติดไฟโก้  และ  ภายในบริเวณที่จัด

ผู้ผ่านการอบรมเทียบกับเป้าหมาย

6.นครศรีธรรมราช

สมัคร 335 ราย (เป้าหมาย 255)
ผ่านการอบรม 195 คน 86.66 %

4.ระนอง

สมัคร 72 ราย (เป้าหมาย 52)
ผ่านการอบรม 56 คน 107.69 %

5.ชุมพร

สมัคร 219 ราย (เป้าหมาย 106)
ผ่านการอบรม 94 คน 86.68%

7.ภูเก็ต

สมัคร 44 ราย (เป้าหมาย 40)
ผ่านการอบรม 22คน 55 %

2.พังงา

สมัคร 202 ราย (เป้าหมาย 83)
ผ่านการอบรม 109 คน 131.33 %

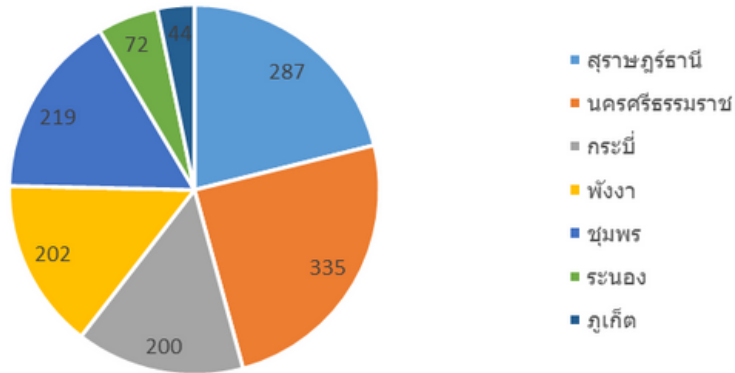
1.กระบี่

สมัคร 200 ราย (เป้าหมาย 83)
ผ่านการอบรม 144 คน 173.49 %

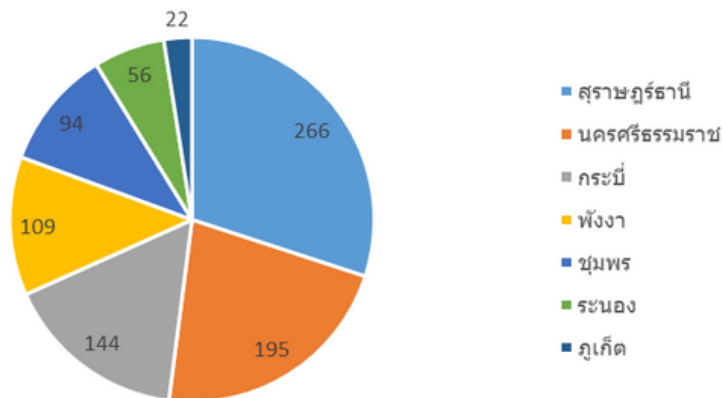
3.สุราษฎร์ธานี

สมัคร 256 ราย (เป้าหมาย 229)
ผ่านการอบรม 266 คน 116.16 %

ผู้สมัครเข้าอบรมระดับเขต

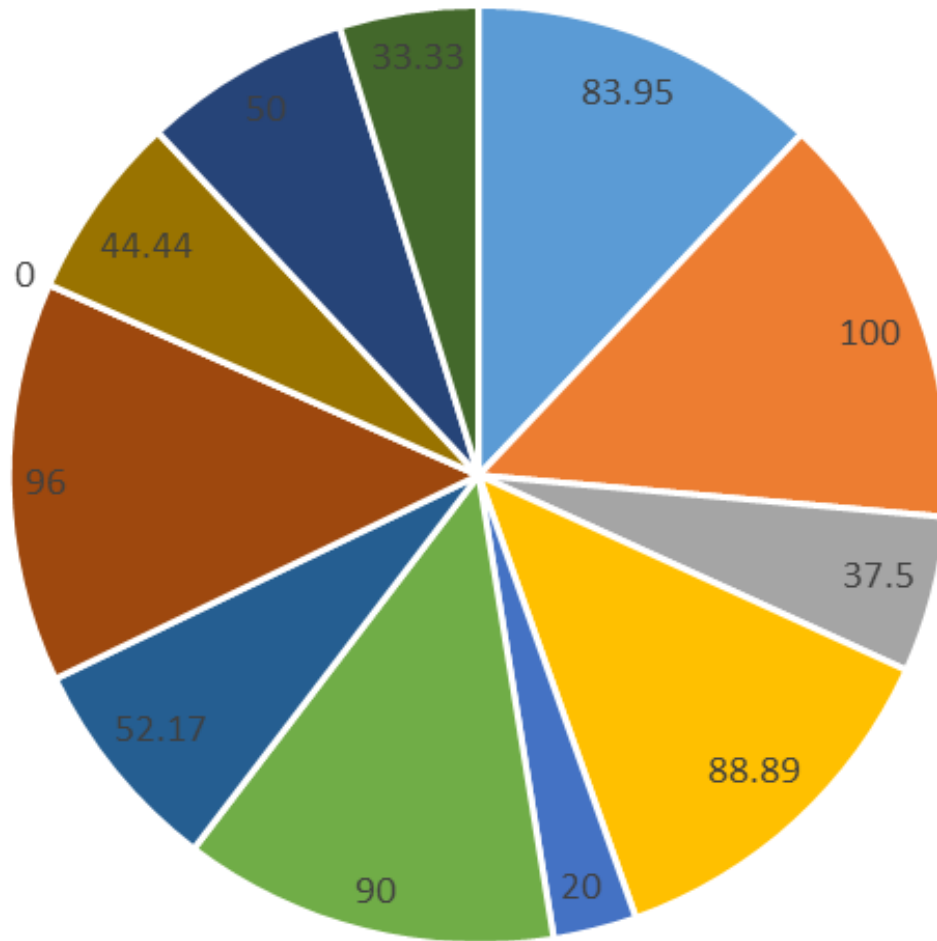


ผู้ผ่านการอบรมระดับเขต



เขตสุขภาพที่ 11

ข้อมูล ณ วันที่ 30 มกราคม 2567



- โรงพยาบาลกระบี่(83.95)
- โรงพยาบาลเกาะพีพี(100)
- โรงพยาบาลเกาะลันตา(37.5)
- โรงพยาบาลเหนือคลอง(88.89)
- โรงพยาบาลคลองท่อม(20)
- โรงพยาบาลปลายพระยา(90)
- โรงพยาบาลลำทับ(52.17)
- โรงพยาบาลอ่าวลึก(96)
- สสอ.เมืองกระบี่(0)
- สำนักงานสาธารณสุขจังหวัดกระบี่(44.44)
- สำนักงานสาธารณสุขอำเภอเกาะลันตา(50)
- สำนักงานสาธารณสุขอำเภอเขาพนม(33.33)

ข้อมูล ณ วันที่ 30 มกราคม 2567