



สรุปการดำเนินการ

จัดซื้อจัดจ้าง งบลงทุน ค่าครุภัณฑ์ ที่ดิน และสิ่งก่อสร้าง

ประจำปีงบประมาณ 2566-2567

สำนักงานสาธารณสุขจังหวัดกระบี่

ข้อมูลวันที่ 1 กุมภาพันธ์ 2567



www.kbo.moph.go.th



รายงานความก้าวหน้างานก่อสร้าง งบลงทุน ประจำปีงบประมาณ 2566

รายการก่อสร้างงบลงทุน ประจำปีงบประมาณ 2566 อยู่ระหว่างการก่อสร้าง จำนวน 2 รายการ
ในวงเงินงบประมาณรวมทั้งสิ้น 36,648,743 บาท โดยเบิกจ่ายในภาพรวมแล้ว 9,484,019 บาท
(25.88%) คงเหลือวงเงินงบประมาณ 27,178,724 บาท (74.12%)



ก่อสร้างอาคารกายภาพบำบัด รพ.เกาะลันตา

วงเงิน 32,980,143 บาท /สิ้นสุดสัญญา 9 ส.ค. 67



- อยู่ระหว่างก่อสร้าง งวดที่ 3/7
- ติดตั้งวงกบ /ฉาบปูนภายในชั้น 1 และเดินระบบท่อ

- คาดว่าส่งมอบงวดที่ 3
ลว.20 ก.พ. 67

- ซ้ำกว่าแผนตามสัญญา 99 วัน
- (กำหนดส่งงวด 3 ลว.24 ต.ค. 66)



เบิกจ่าย 7,053,503 บาท (21.4%)



คงเหลือ 25,926,640 บาท (78.6%)



ก่อสร้างอาคาร สสอ.ปลายพระยา

วงเงิน 3,682,600 บาท /สิ้นสุดสัญญา 3 ธ.ค. 66



**อยู่ระหว่างการเบิกจ่ายเงิน
(ก่อสร้างเสร็จเรียบร้อยแล้ว)**

**คาดว่าจะเบิกจ่ายเงินแล้วเสร็จ
วันที่ 5 ก.พ.67**



เบิกจ่าย 2,430,516 บาท (66%)



คงเหลือ 1,252,084 บาท (34%)

รายงานความก้าวหน้างานก่อสร้าง (รพ.กระบี่) งบลงทุน ประจำปีงบประมาณ 2566



อาคารพักเจ้าหน้าที่ 96 ห้อง รพ.กระบี่

วงเงิน 68,950,000 บาท /สิ้นสุดสัญญา 4 มี.ค. 68

- อยู่ระหว่างก่อสร้าง งวดที่ 5/17
- อยู่ระหว่างนัดตรวจรับงวดที่ 4 วันที่ 6 ก.พ. 67
 - เร็วกว่าแผนตามสัญญา 2 วัน
 - (กำหนดส่งงวด 4 ลว.8 ก.พ. 66)



เบิกจ่าย 5,935,480.80 บาท (8.6%)



คงเหลือ 63,014,519 บาท (91.4%)



สสจ.กระบี่

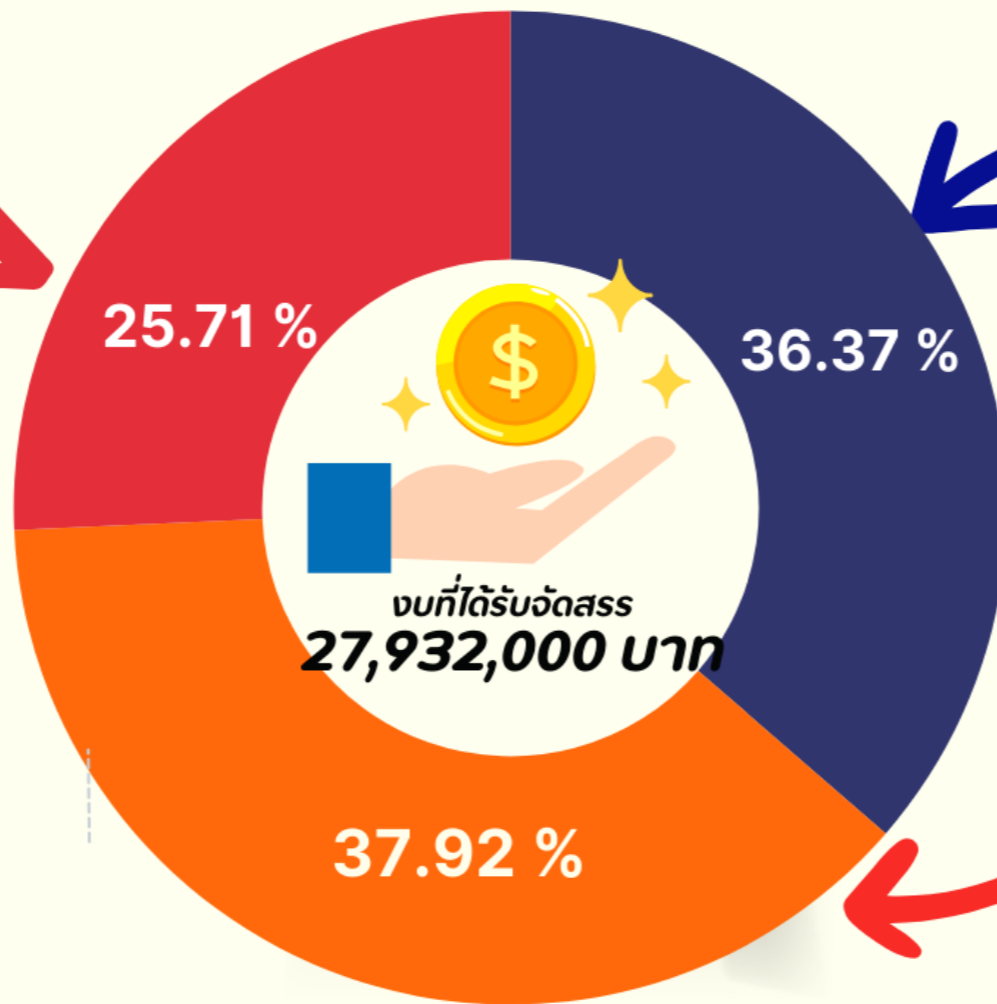
สรุปการจัดสรร รายการประจำปีงบประมาณ 2567 ค่าครุภัณฑ์ ที่ดิน และสิ่งก่อสร้าง



ค่าครุภัณฑ์ 5 รายการ
เป็นเงิน 10,658,000 บาท



ก่อสร้าง (ปีเดียว)
3 รายการ
เป็นเงิน 10,592,900 บาท



ก่อสร้าง (ผูกพันข้ามปีงบ 67-68)
อาคารพักเจ้าหน้าที่ 96 ห้อง สว.กระบี่

งบรวม 68,950,000 บาท
งบ 67 เป็นเงิน 7,181,100 บาท
งบ 68 เป็นเงิน 47,230,700 บาท



สสจ.กระบี่

งบประมาณรายจ่ายประจำปี พ.ศ. 2567 (ค่าครุภัณฑ์)

ลำดับที่	รายการ	จำนวน	วงเงินงบประมาณ (บาท)	หน่วยงาน	ความก้าวหน้า
1	เครื่องกระตุ้นเซลล์ประสาทด้วยคลื่นแม่เหล็กไฟฟ้า (PMS)	1 เครื่อง	1,000,000	รพ.เขาพนม	อยู่ระหว่างแจ้งขอสนับสนุน คณะกรรมการ ร่าง TOR
2	รถพยาบาลโครงสร้างปลอดภัยเคลือบสารต้านจุลชีพ รองรับ ชุดปฏิบัติการฉุกเฉินระดับสูง (Advanced Life support unit : ALS)	1 คัน	2,458,000	รพ.คลองท่อม	
3	เครื่องเอกซเรย์ทั่วไปขนาดไม่น้อยกว่า 1,000 mA.แบบแขวน เพดาน	1 เครื่อง	3,200,000	รพ.อ่าวลึก	
4	เครื่องติดตามการทำงานของหัวใจและสัญญาณชีพ 6 พารามิเตอร์ ระบบรวมศูนย์ไม่น้อยกว่า 4 เตียง	1 เครื่อง	2,000,000	รพ.ปลายพระยา	
5	ระบบผลิตน้ำบริสุทธิ์แบบพักน้ำขนาดไม่น้อยกว่า 30 หัวจ่าย	1 ระบบ	1,500,000	รพ.เกาะพีพี	
	รวมเป็นเงิน		10,658,000		



สสจ.กระบี่

งบประมาณรายจ่ายประจำปี พ.ศ. 2567 (ก่อสร้าง งบปีเดียว)

ลำดับที่	รายการ	จำนวน	วงเงินงบประมาณ (บาท)	หน่วยงาน	ความก้าวหน้า
1	ปรับปรุงซ่อมแซมบ้านพักข้าราชการ ระดับ 3-4 สำนักงานสาธารณสุขจังหวัดกระบี่	1 รายการ	800,000	สสจ.กระบี่	อยู่ระหว่างการจัดทำราคากลาง
2	ปรับปรุงถนนคอนกรีตภายในบ้านพักข้าราชการ สำนักงานสาธารณสุขจังหวัดกระบี่	1 หลัง	830,800	สสจ.กระบี่	
3	อาคารพัสดุ เป็นอาคาร คสล.2 ชั้น พื้นที่ใช้สอยประมาณ 576 ตารางเมตร (โครงสร้างต้านแผ่นดินไหว)	1 หลัง	8,962,100	รพ.ลำทับ	รอแบบแปลนจาก กบรส.
	รวมเป็นเงิน		<u>10,592,900</u>		



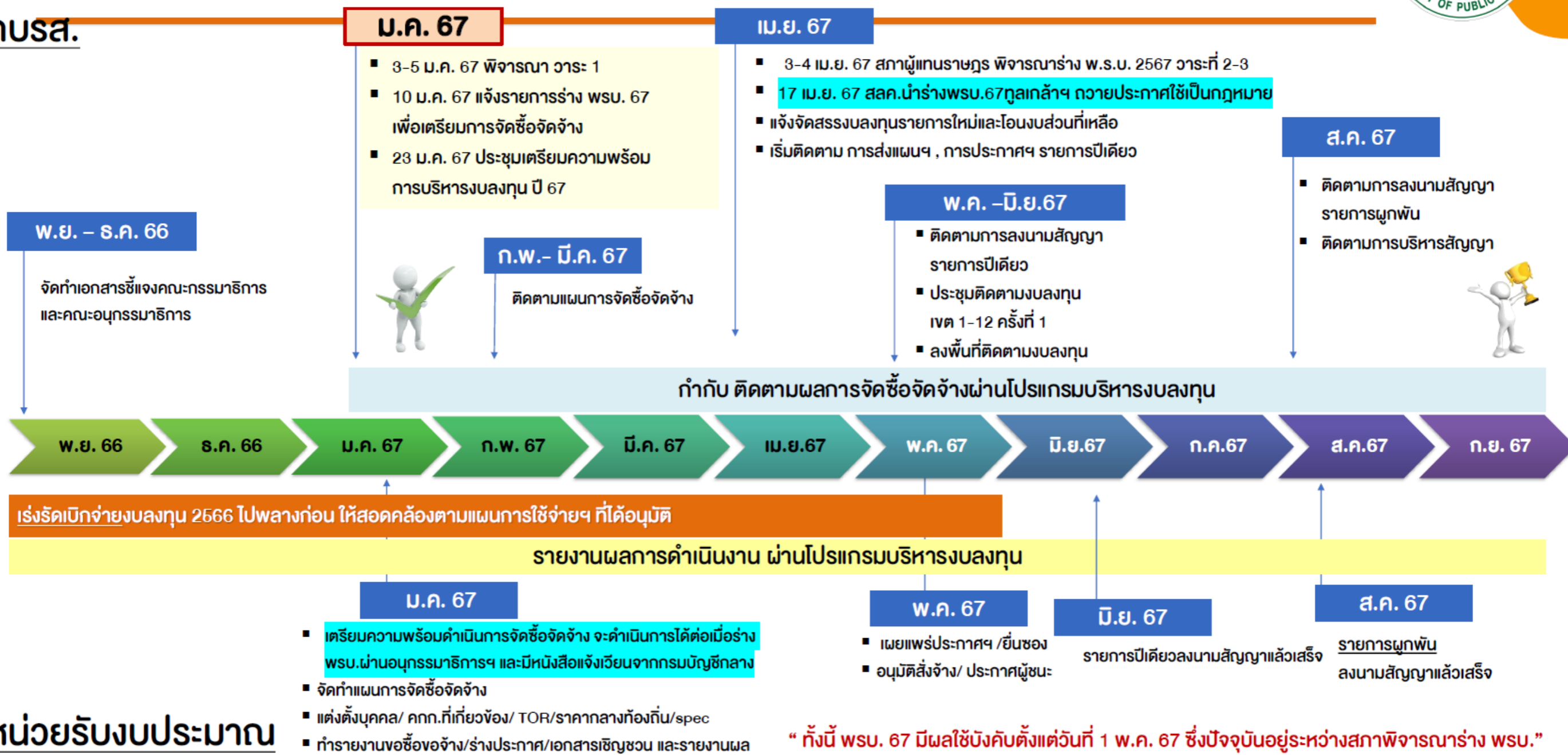
สสจ.กระบี่

งบประมาณรายจ่ายประจำปี พ.ศ. 2567 (ก่อสร้าง งบผูกพันข้ามปี)

ลำดับ ที่	รายการ	จำนวน	วงเงิน งบประมาณ (บาท)	งบปี 67	งบปี 68	หน่วยงาน	ความก้าวหน้า
1	อาคารพักเจ้าหน้าที่ 96 ห้อง เป็นอาคาร คสล.7 ชั้น พื้นที่ใช้สอยประมาณ 3,908 ตารางเมตร (โครงสร้าง ต้านแผ่นดินไหว)	1 หลัง	68,950,000.00	7,181,100	47,230,700	รพ.กระบี่	อยู่ระหว่างก่อสร้าง งวดที่ 5/12
	รวมเป็นเงิน		68,950,000				

Timeline การบริหารงบประมาณ ปีงบประมาณ 2567

กบส.



หน่วยรับงบประมาณ

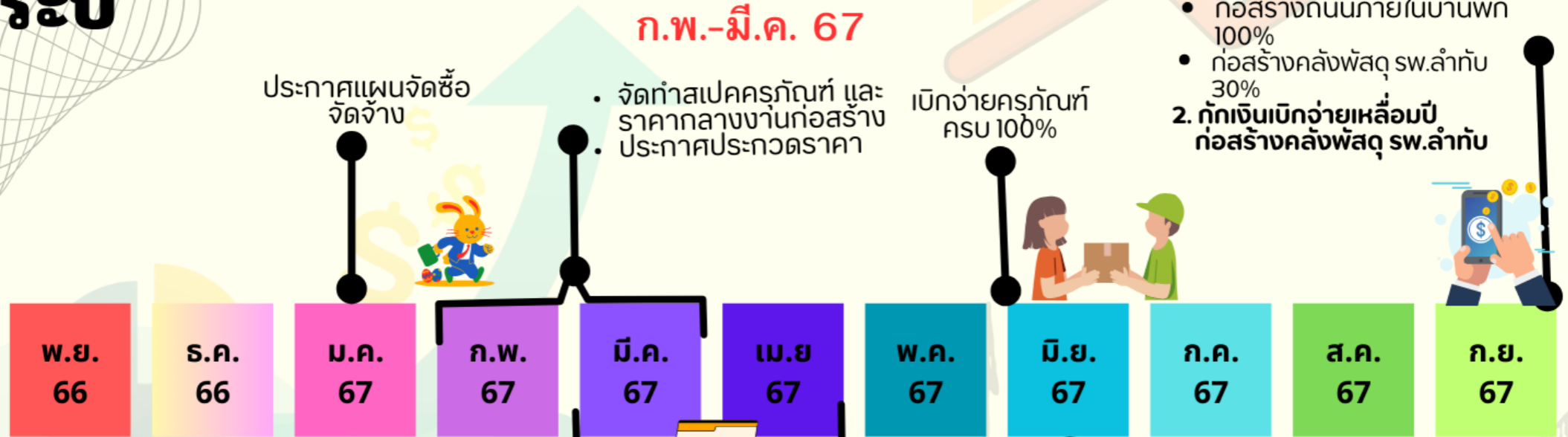
“ ทั้งนี้ พรบ. 67 มีผลใช้บังคับตั้งแต่วันที่ 1 พ.ค. 67 ซึ่งปัจจุบันอยู่ระหว่างสภาพิจารณาร่าง พรบ.”



สสจ.กระบี่

Timeline การบริหารงบประมาณ

ประจำปีงบประมาณ พ.ศ. 2567 ค่าครุภัณฑ์ ที่ดิน และสิ่งก่อสร้าง

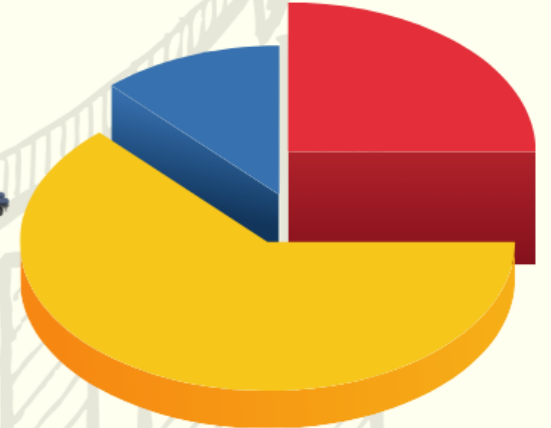


ผลบังคับใช้

ทั้งนี้ พรบ.งบประมาณรายจ่ายประจำปี 2567 มีผลบังคับใช้ตั้งแต่วันที่ 1 พ.ค. 2567 ซึ่งปัจจุบันอยู่ระหว่างการพิจารณาของกรรมาธิการงบประมาณ และสภาผู้แทนราษฎร วาระ 2



เบิกจ่ายงวดที่ 1 งานก่อสร้าง 3 รายการ



การทบทวนค่างอบลงทุน 2568

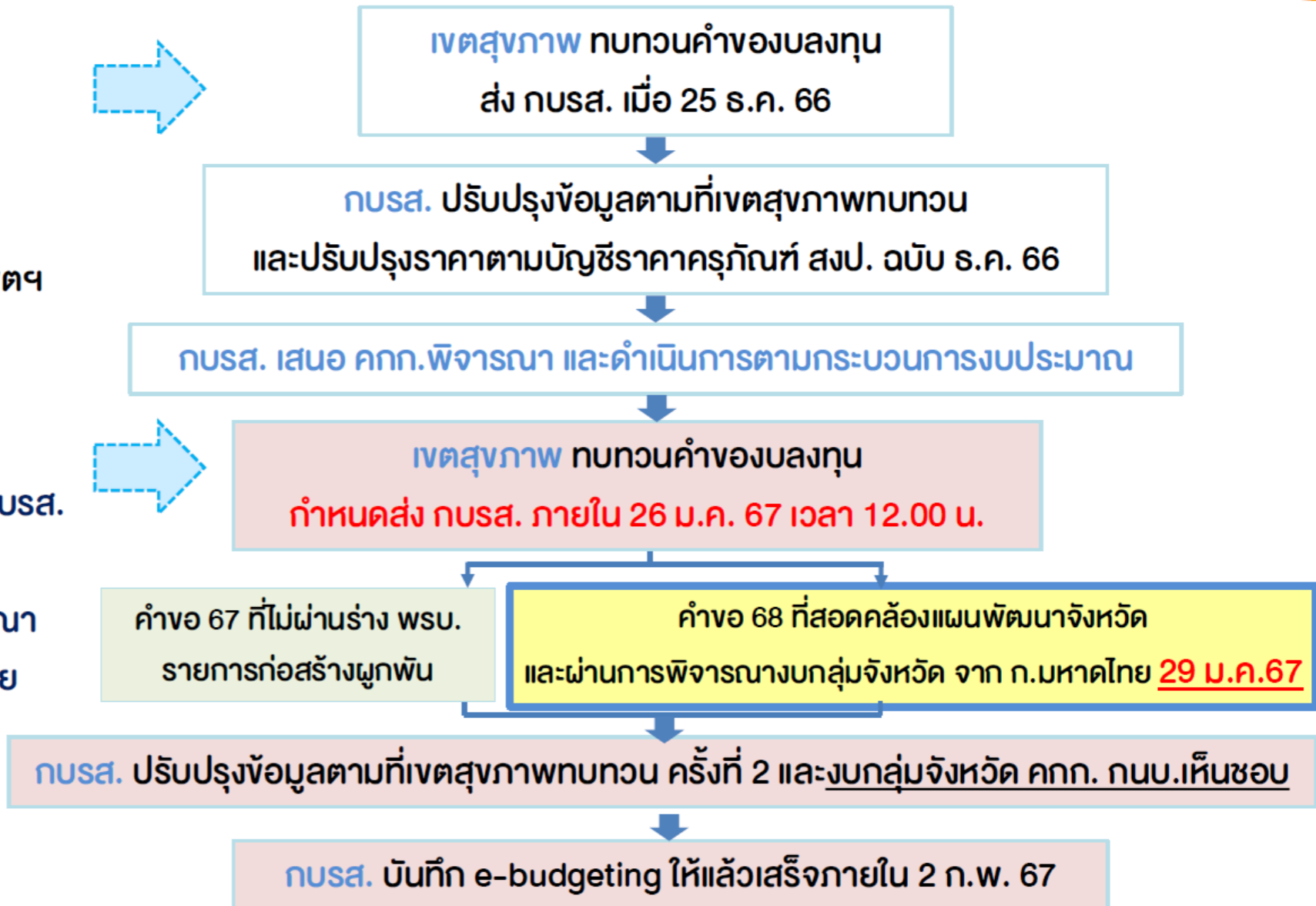
กบรส. แจ้งการทบทวนครั้งที่ 1

- 14 -25 ธ.ค. 66
กบรส. แจ้งทบทวนค่างอบ 68 ตามมติ กกก.
- 18 ธ.ค. 66
กบรส. แจ้งข้อมูลร่าง พรบ. 67 ผ่านผู้รับผิดชอบเขตฯ
ประกอบการทบทวนค่างอบ 68 ตามมติ กกก.

กบรส. แจ้งการทบทวนครั้งที่ 2

- 28 ธ.ค. 66 กบรส. แจ้งข้อมูลร่าง พรบ. 67 หน้าเว็บ กบรส.
- 18 ม.ค. 67 - กบรส. แจ้งทบทวนค่างอบ 68 ครั้งที่ 2
 - กบรส. แจ้งข้อมูลงบกลุ่มจังหวัด ที่ผ่านการพิจารณา
สอดคล้องตามแผนพัฒนาจังหวัด จาก ก.มหาดไทย
(งบลงทุน 8 โครงการ)

ทั้งนี้ ผู้ประสานงานเขตของ กบรส. ได้ส่งรายการที่ไม่ผ่านการพิจารณา ร่าง พรบ 2567 ให้สำนักงานเขตเรียบร้อยแล้ว



SOLAR ENERGY

รายงานความก้าวหน้าการดำเนินงาน
ติดตั้งระบบผลิตไฟฟ้าพลังงานแสงอาทิตย์
จังหวัดกระบี่

สำนักงานสาธารณสุขจังหวัดกระบี่



www.kbo.moph.go.th
KRABI PROVINCIAL PUBLIC HEALTH OFFICE



ลำดับ	หน่วยงาน	1. แหล่งงบประมาณ	2. กระบวนการจัดซื้อ	3. กำลังการผลิตติดตั้ง (kW)	4. สถานการณ์การดำเนินการในปัจจุบัน
1	สสจ.กระบี่	เงินบำรุง	E-bidding	80	ติดตั้งแล้วรอตรวจ
2	สสอ. เกาะลันตา	เงินบำรุง	เฉพาะเจาะจง	10	ติดตั้งแล้วเสร็จ
3	สสอ. เขาพนม	เงินบำรุง	เฉพาะเจาะจง	10	ติดตั้งแล้วเสร็จ
4	สสอ. คลองท่อม	เงินบำรุง	เฉพาะเจาะจง	10	ติดตั้งแล้วเสร็จ
5	สสอ. ปลายพระยา	เงินบำรุง	เฉพาะเจาะจง	10	ติดตั้งแล้วเสร็จ
6	สสอ. เมืองกระบี่	เงินบำรุง	เฉพาะเจาะจง	10	ติดตั้งแล้วเสร็จ
7	สสอ. ลำทับ	เงินบำรุง	เฉพาะเจาะจง	5	ติดตั้งแล้วเสร็จ
8	สสอ. เหนือคลอง	เงินบำรุง	เฉพาะเจาะจง	10	ติดตั้งแล้วเสร็จ
9	สสอ. อ่าวลึก	เงินบำรุง	เฉพาะเจาะจง	10	ติดตั้งแล้วเสร็จ
10	รพ. กระบี่	เงินบำรุง	E-bidding	80	ติดตั้งแล้วเสร็จ
11	รพ. เกาะลันตา	เงินบำรุง	E-bidding	100	อยู่ระหว่างการอุทธรณ์
12	รพ. เขาพนม	เงินบำรุง	เฉพาะเจาะจง	10	ติดตั้งแล้วเสร็จ
13	รพ. คลองท่อม	เงินบำรุง	เฉพาะเจาะจง	10	ติดตั้งแล้วเสร็จ
14	รพ. ปลายพระยา	เงินบำรุง	เฉพาะเจาะจง	20	ติดตั้งแล้วเสร็จ
15	รพ. ลำทับ	เงินบำรุง	เฉพาะเจาะจง	10	ติดตั้งแล้วเสร็จ
16	รพ. เหนือคลอง	เงินบำรุง	E-bidding	100	อยู่ระหว่างการอุทธรณ์
17	รพ.อ่าวลึก	เงินบำรุง	E-bidding	50	อยู่ระหว่างการติดตั้ง (ส่งมอบภายในเดือน กพ.67)
18	รพ. เกาะพีพี	เงินบำรุง	เฉพาะเจาะจง	10	ติดตั้งแล้วเสร็จ

สรุปภาพรวมผลการดำเนินงานขับเคลื่อนการติดตั้งระบบผลิตไฟฟ้าพลังงานแสงอาทิตย์ จำนวน 18 หน่วยงาน

- ติดตั้งแล้วเสร็จ 15 แห่ง
- อยู่ระหว่างติดตั้ง 1 แห่ง
- อยู่ระหว่างพิจารณาข้ออุทธรณ์ร้องเรียน 2 แห่ง



สสจ.กระบี่

สรุปภาพรวมผลการดำเนินงานขับเคลื่อนการติดตั้งระบบผลิตไฟฟ้าพลังงานแสงอาทิตย์ งบประมาณ สำนักงาน กกพ.

ลำดับ	หน่วยงาน	1. แหล่งงบประมาณ	2. กระบวนการจัดซื้อ	3. กำลังการผลิตติดตั้ง (kW)	4. สถานการณ์การดำเนินการในปัจจุบัน
1	รพ.ปลายพระยา	สำนักงาน กกพ.	E-bidding	100	อยู่ระหว่างการติดตั้ง (กำหนดเสร็จ 9 มี.ค. 67)
2	รพ. เขาพนม	สำนักงาน กกพ.	E-bidding	100	รองงบประมาณ กกพ.
3	รพ. ลำทับ	สำนักงาน กกพ.	E-bidding	100	รองงบประมาณ กกพ.



SECA
Smart Energy and Climate Action

ภาพรวมการดำเนินงานการติดตั้งระบบผลิตไฟฟ้าพลังงานแสงอาทิตย์

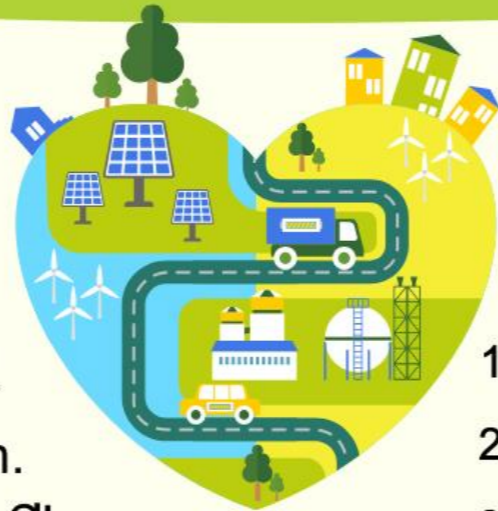


หน่วยงานในสังกัด สสจ.กระบี่

จำนวน 18 แห่ง

ผลประโยชน์ที่คาดว่าจะได้รับ/ปี

1. ขนาดกำลังการติดตั้งรวม 845 kW.
2. กำลังการผลิตได้ต่อปี 984,960 kWh.
3. ค่าไฟฟ้าที่ผลิตได้ 4,363,372.80 บาท/ปี
4. ปริมาณ CO₂ ลดได้ 480.65 ton CO₂/ ปี



ติดตั้งแล้วเสร็จ 15 แห่ง

ผลประโยชน์ที่ได้รับ/ปี

1. ขนาดกำลังการติดตั้งรวม 295 kW.
2. กำลังการผลิตได้ต่อปี 344,560.00 kWh.
3. ค่าไฟฟ้าที่ผลิตได้ 1,526,400.80 บาท/ปี
4. ปริมาณ CO₂ ลดได้ 167.80 ton CO₂/ ปี



หมายเหตุ ค่าไฟฟ้าอัตราเฉลี่ยหน่วยละ 4.43 บาท และโซลาร์เซลล์ผลิตไฟฟ้า อัตรา 4 ชม./วัน กำลังการผลิต 80%



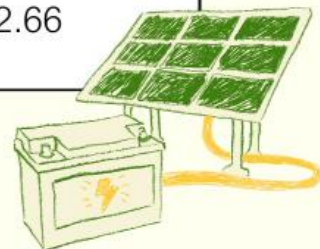


SECA
Smart Energy and Climate Action

ความก้าวหน้าการติดตั้ง Solar Cell แยกตามระดับ Service Plan



หน่วยงาน	จำนวน หน่วยงาน	หน่วยที่ติดตั้ง (เสร็จแล้ว)	กำลังการผลิต ติดตั้ง (KW)	กำลังผลิตที่ได้ต่อปี (กำลังการผลิตที่ติดตั้ง x4 ช.ม. x365วัน x80%)	ค่าไฟฟ้าที่ผลิตได้ต่อปี (บาท) หน่วยละ 4.43บาท กำลังการผลิตทั้งปี x 4.43 คือประโยชน์จากการประหยัด	ปริมาณ CO_2 ที่ลดได้ ทุกแห่ง (ton CO_2 ปี)
สสจ.กระบี่	1	1	80	93,440.00	413,939.20	45.51
รพ.กระบี่	1	1	80	93,440.00	413,939.20	45.51
รพ.ช.	8	5	60	70,080.00	310,454.40	34.13
สสอ.	8	8	75	87,600.00	388,068.00	42.66





สสจ.กระบี่

สรุปข้อมูลการใช้ไฟฟ้าของหน่วยงาน จำนวน 14 แห่ง (ก่อนและหลังการติดตั้งระบบผลิตไฟฟ้าพลังงานแสงอาทิตย์)

ลำดับ	หน่วยงาน	(ข้อมูลหลังติดตั้ง)		
		ช่วงเวลา	ค่าไฟฟ้า (บาท)	จำนวนหน่วย
๑	รพ.กระบี่	ต.ค. ๖๖ - ธ.ค. ๖๖	๔,๔๗๙,๕๑๙.๔๔	๑,๐๖๔,๔๓๐.๐๐
๒	รพ.เขาพนม	ก.ย. ๖๖ - พ.ย. ๖๖	๗๒๖,๕๐๐.๔๘	๑๕๓,๕๐๔.๙๙
๓	รพ.คลองท่อม	ก.ย. ๖๖ - ธ.ค. ๖๖	๑,๒๔๑,๖๕๘.๙๙	๒๖๑,๘๗๔.๐๐
ค่าไฟ รพ.คลองท่อม เพิ่มขึ้นเนื่องจากมีปริมาณการใช้ที่เพิ่มขึ้นเพราะมีการนำระบบการบริการรักษาโรคหลอดเลือดสมอง เฉียบพลันโดยใช้รถโมบายสโตรคยูนิต เป็นเหตุให้ต้องติดตั้งอุปกรณ์ไฟฟ้า และเครื่องมือแพทย์ เพิ่มเติม				
๔	รพ.ปลายพระยา	ต.ค. ๖๖ - ธ.ค. ๖๖	๖๓๕,๓๙๔.๒๘	๑๔๒,๔๓๗.๐๐
ค่าไฟ รพ.ปลายพระยา เพิ่มขึ้นเนื่องจากมีการก่อสร้างอาคารเพิ่มขึ้น และมีการเปิดใช้โรงครัวเพื่อประกอบอาหารให้ผู้ป่วย				
๕	รพ.ลำทับ	พ.ค. ๖๖ - ก.ค. ๖๖	๖๐๕,๑๕๒.๔๓	๑๑๒,๓๖๙.๘๙
๖	รพ.เกาะพีพี	ก.ย. ๖๖ - ธ.ค. ๖๖	๒๗๖,๐๗๓.๔๙	๖๓,๔๖๓.๓๘
๗	สสอ.ลำทับ	ส.ค. ๖๖ - ต.ค. ๖๖	๖,๐๑๗.๐๑	๑,๒๒๘.๐๐
๘	สสอ.เขาพนม	ส.ค. ๖๖ - ต.ค. ๖๖	๓,๖๔๓.๖๖	๘๑๕.๐๐
๙	สสอ.อ่าวลึก	ก.ย. ๖๖ - พ.ย. ๖๖	๓,๙๑๔.๑๙	๗๑๙.๐๐
๑๐	สสอ.ปลายพระยา	ส.ค. ๖๖ - ต.ค. ๖๖	๑,๙๖๐.๖๐	๔๓๔.๐๐
๑๑	สสอ.เมืองกระบี่	ก.ย. ๖๖ - ธ.ค. ๖๖	๑๒,๖๔๗.๘๒	๒,๕๗๐.๐๐
๑๒	สสอ.เกาะลันตา	ต.ค. ๖๖ - ธ.ค. ๖๖	๓,๗๗๕.๑๔	๒๑.๐๐
๑๓	สสอ.เหนือคลอง	ก.ย. ๖๖ - ธ.ค. ๖๖	๑๑,๗๒๔.๘๔	๒,๐๔๐.๐๐
๑๔	สสอ.คลองท่อม	ต.ค. ๖๖ - ธ.ค. ๖๖	๑๖,๖๕๘.๒๖	๓,๔๙๐.๐๐