



สถานการณ์โรคติดต่อในชายเฝ้าระวัง จังหวัดกระบี่

วันที่ 31 มกราคม 2567
สำนักงานสาธารณสุขจังหวัดกระบี่



กลุ่มงานควบคุมโรคติดต่อ
สำนักงานสาธารณสุขจังหวัดกระบี่



อัตราป่วยด้วยโรคติดต่อที่ต้องเฝ้าระวัง 10 อันดับ จังหวัดกระบี่ ปี 2567 ตั้งแต่ 1 ม.ค.-28 ม.ค. 67

ความครอบคลุม

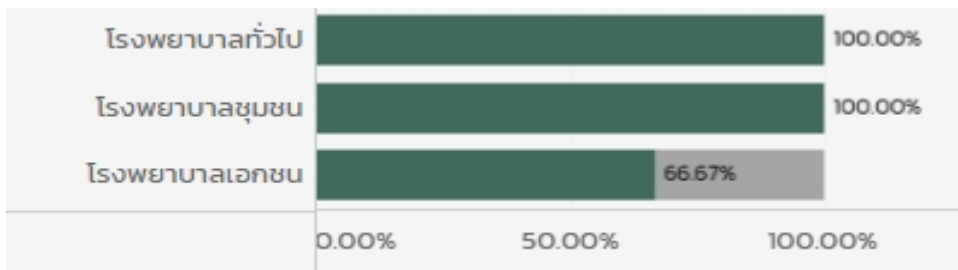
91.67%

จำนวนสถานพยาบาลที่รายงาน
11 / 12 แห่ง

ความทันเวลา

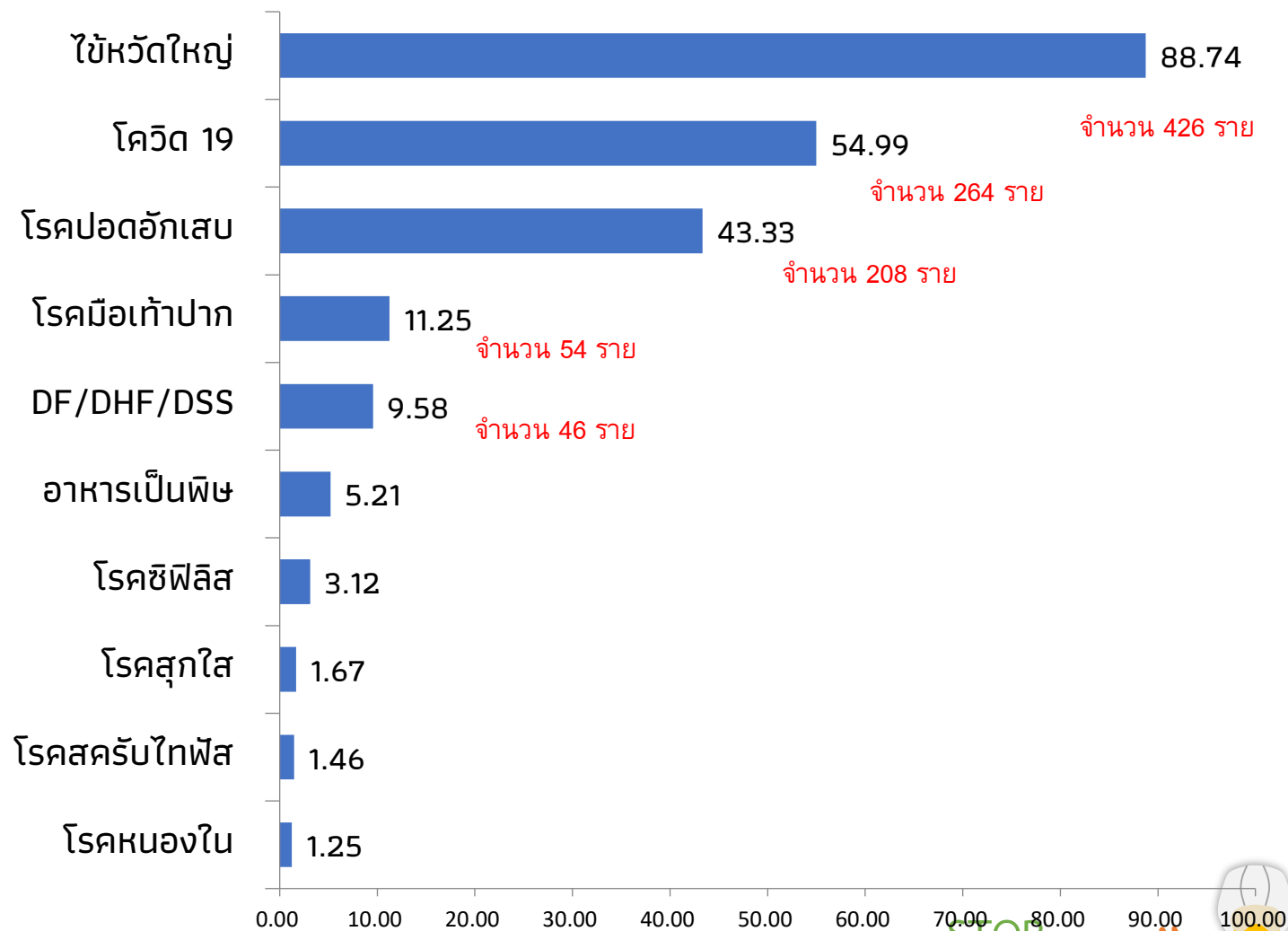
76.59%

รายงานทันเวลา (7 วัน)
831 / 1,085 รายงาน

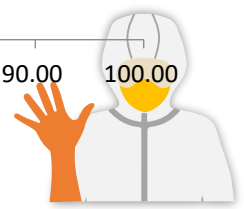


การส่งข้อมูลรายสัปดาห์

zone	จังหวัด	สถานพยาบาล	ปี พ.ศ. / สัปดาห์ระบาด 2567		
			1	2	3
เขต 11	กระบี่	สว.กระบี่ (10738)	■	■	■
		สว.กระบี่นครินทร์ อินเตอร์เนชั่น.	■	■	■
		สว.เกาะพีพี (77753)	■	■	■
		สว.เกาะลันตา (11341)	■	■	■
		สว.เขาพนม (11340)	■	■	■
		สว.คลองท่อม (11342)	■	■	■
		สว.จริยธรรมรวมแพทย์กระบี่.	■	■	■
		สว.ปลายพระยา (11344)	■	■	■
		สว.ลำทับ (11345)	■	■	■
		สว.วัฒนแพทย์ อ่าวบาง (4159..)	■	■	■
		สว.เหนือคลอง (11346)	■	■	■
		สว.อ่าวลึก (11343)	■	■	■



อัตราป่วยต่อประชากรแสนคน
ที่มา : Digital Diseases Surveillance (DDS) กรมควบคุมโรค





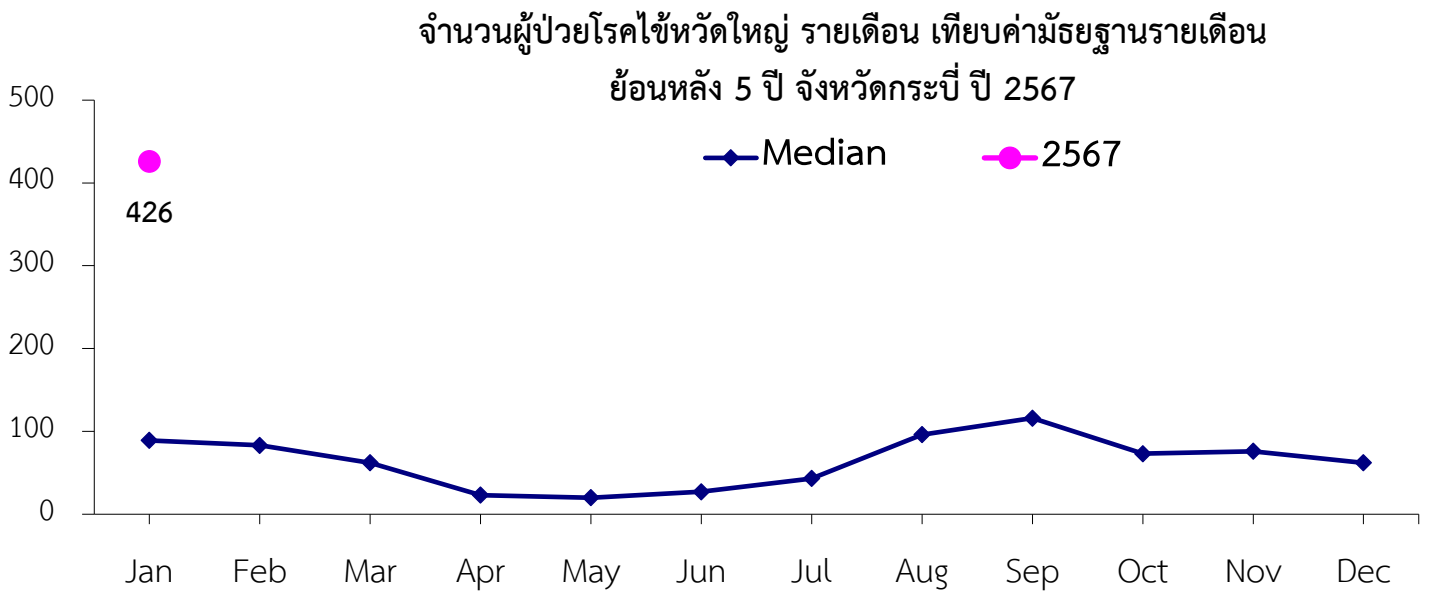
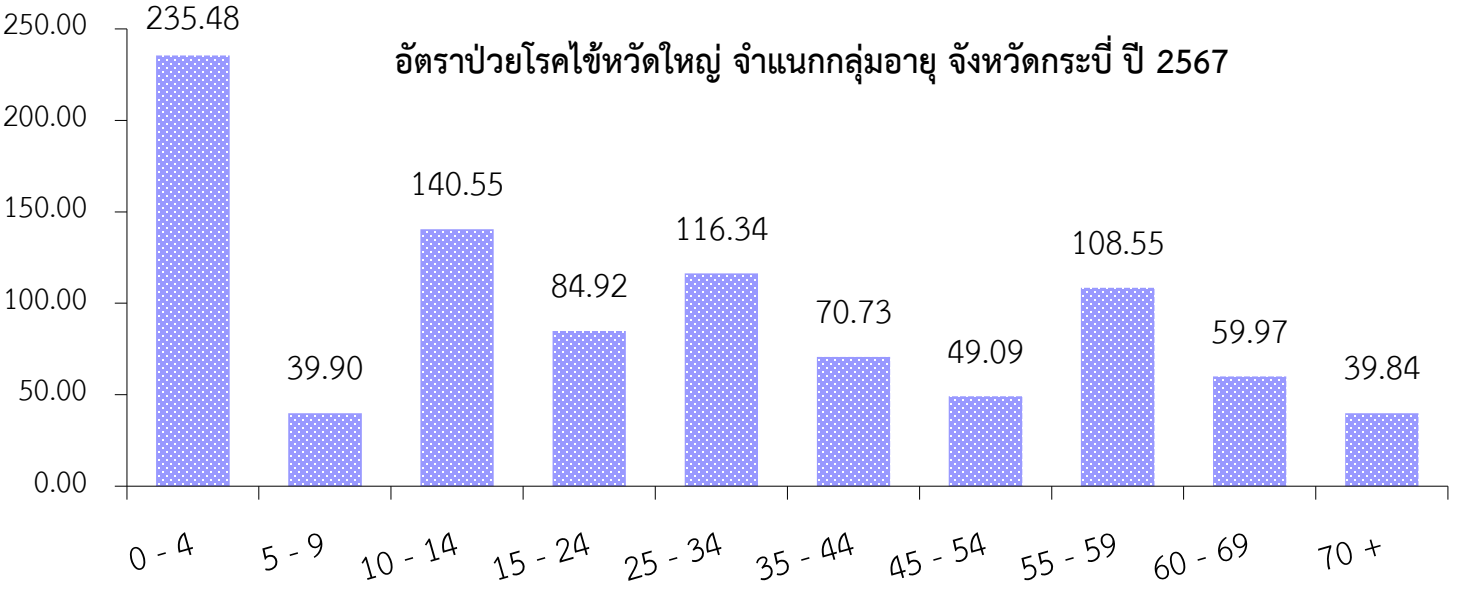
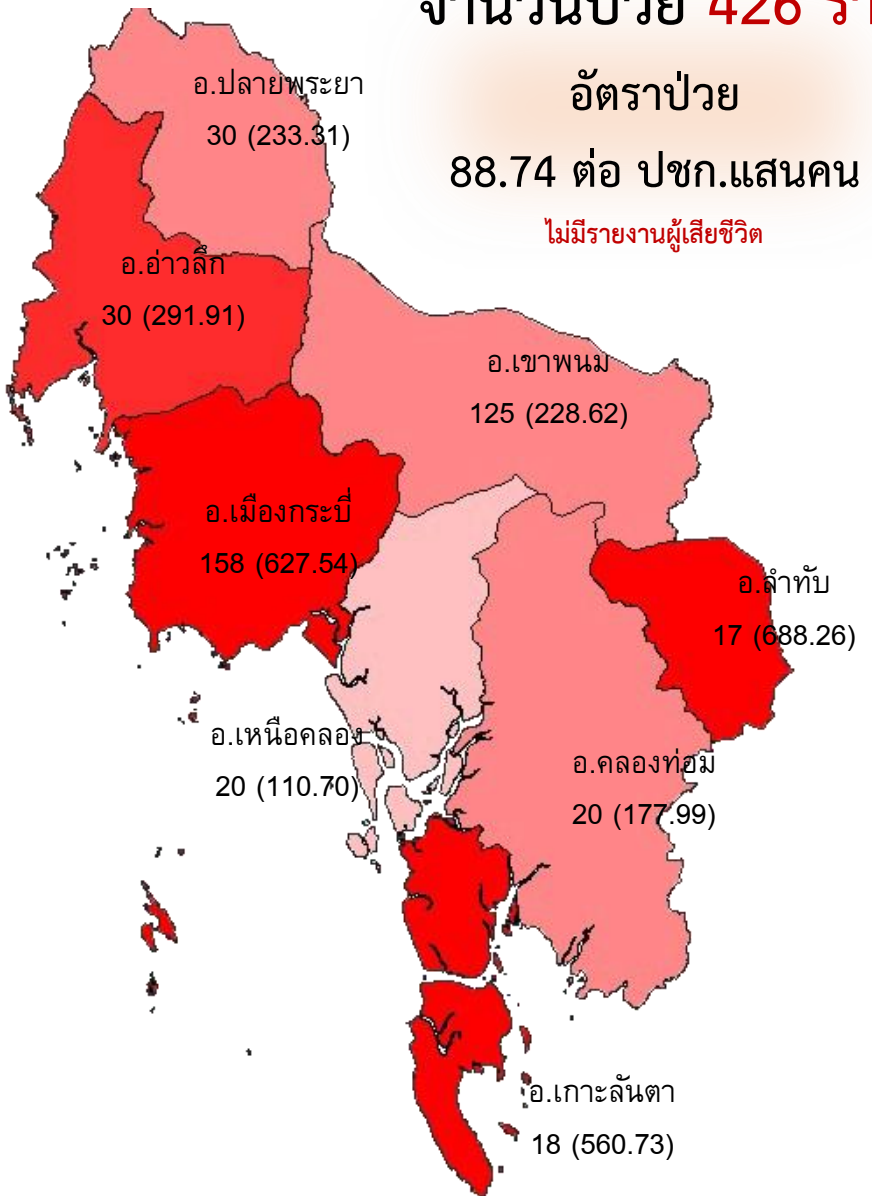
สถานการณ์โรคไข้หวัดใหญ่ (Influenza) จังหวัดกระบี่ ปี 2566 (1 ม.ค.-25 ม.ค.67)

จำนวนป่วย 426 ราย

อัตราป่วย

88.74 ต่อ ปชก.แสนคน

ไม่มีรายงานผู้เสียชีวิต



ที่มา : Digital Diseases Surveillance [DDS] กรมควบคุมโรค



สถานการณ์โรคไข้เลือดออกจังหวัดกระบี่ ปี พ.ศ. 2567

ตั้งแต่วันที่ 1-29 มกราคม 2567

ข้อมูล : Digital Diseases Surveillance (DDS) กรมควบคุมโรค

ณ วันที่ 28 มกราคม 2567 เวลา 22.00 น.

พบผู้ป่วยรายใหม่เพิ่มจากสัปดาห์ที่ผ่านมา

พื้นที่ที่พบผู้ป่วย

รับรักษาในโรงพยาบาล

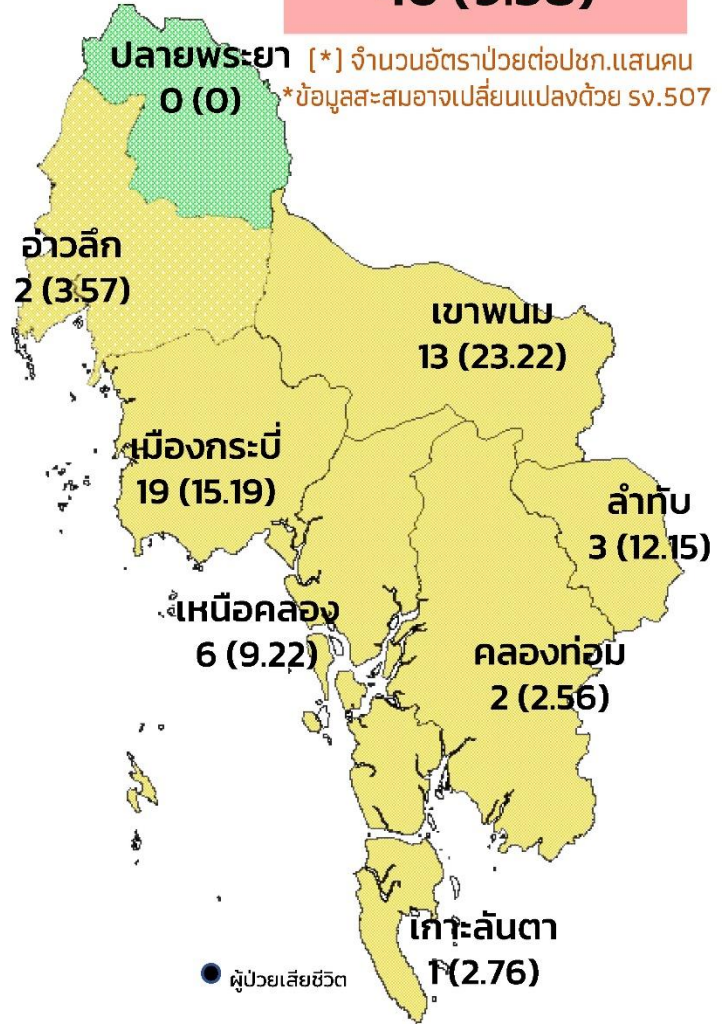
4
ราย

DF : 2
DHF : 2
DSS : 0

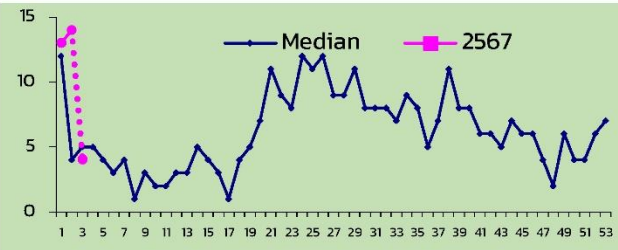
อ.เมืองกระบี่ 2
อ.เขาพนม 1
อ.เหนือคลอง 1

รพ.เขาพนม 1
รพ.กระบี่ 1
รพ.เอกชน 2

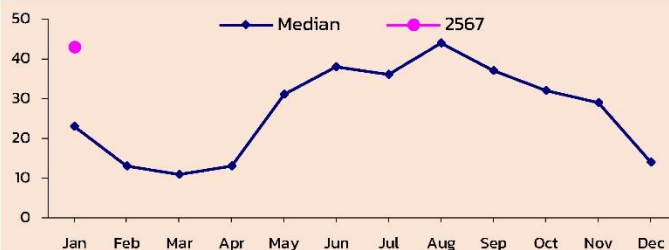
จังหวัดกระบี่
46 (9.58)



ผู้ป่วยไข้เลือดออกจำแนกรายสัปดาห์ เทียบค่ามัธยฐาน 5 ปี ย้อนหลัง



ผู้ป่วยไข้เลือดออกจำแนกรายเดือน เทียบค่ามัธยฐาน 5 ปี ย้อนหลัง



ผู้ป่วยเสียชีวิต

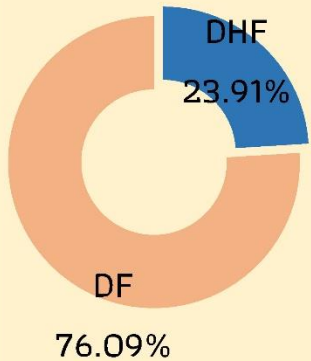
0

ตั้งแต่ต้นปี 0 ราย
อัตราป่วยตาย 0

จำนวนผู้ป่วย จำแนกตามเพศ



ร้อยละผู้ป่วย จำแนกตามกลุ่มอาการ



อัตราส่วนเพศชายต่อเพศหญิง



กลุ่มอายุ	อายุมากที่สุด(ปี)		น้อยที่สุด(ปี)	
	ป่วย	อัตราป่วย	ตาย	อัตราป่วยตาย
0 - 4	0	0.00	0	0
5 - 9	6	17.10	0	0
10 - 14	13	34.47	0	0
15 - 24	11	16.11	0	0
25 - 34	7	9.58	0	0
35 - 44	5	6.67	0	0
45 - 54	2	2.89	0	0
55 - 64	2	3.89	0	0
65 ขึ้นไป	0	0.00	0	0

- พื้นที่ระบาด
- พื้นที่มีรายงานผู้ป่วย รายล่าสุดภายใน 4 สัปดาห์
- พื้นที่มีรายงานผู้ป่วย รายล่าสุดนานกว่า 4 สัปดาห์

ข้อมูลโดย ทีมตระหนักรูสถานการณ์ (SAT) สสจ.กระบี่



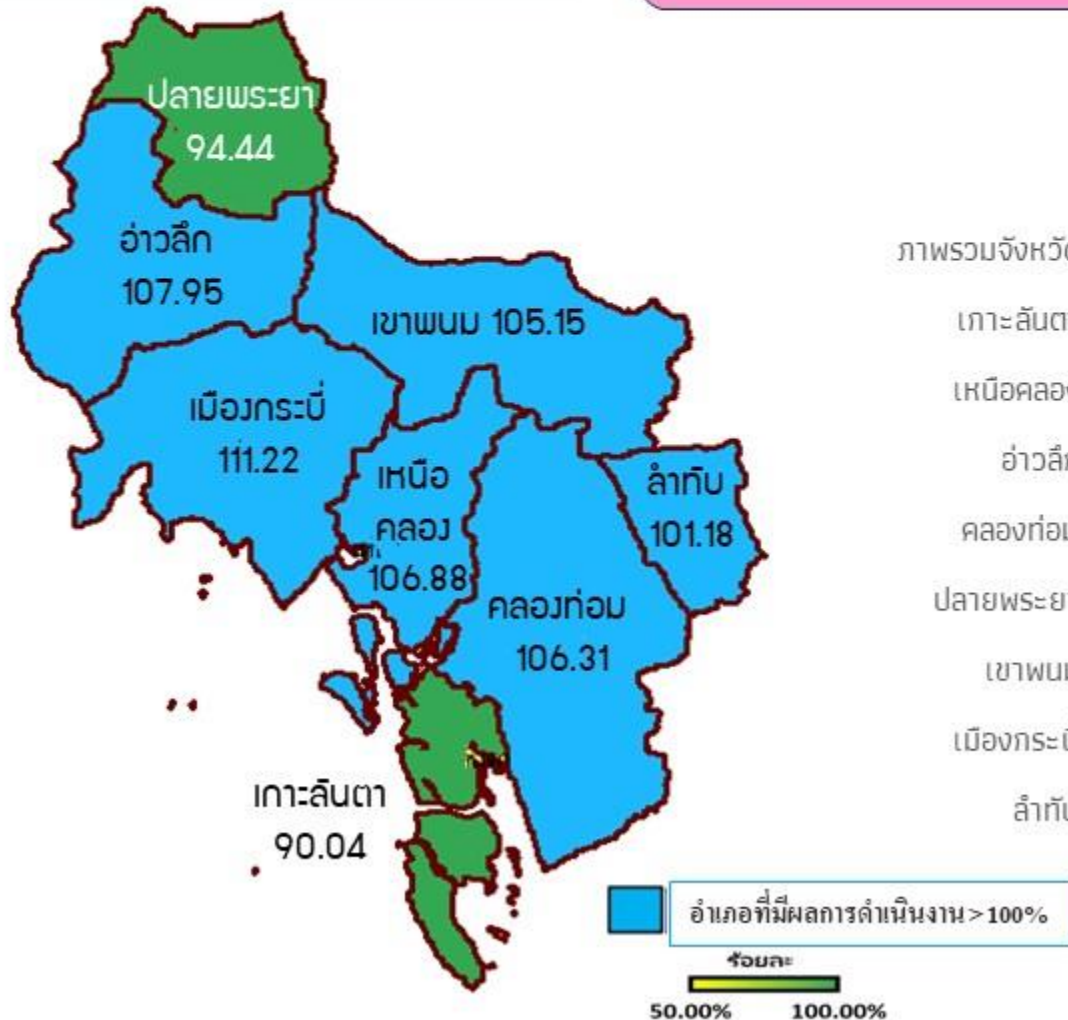
ความก้าวหน้าการดำเนินงานวัคซีน HPV ตามนโยบายเร่งรัด 100 วัน จังหวัดกระบี่

ข้อมูล HPV Vaccine Dashboard ณ วันที่ 30 มกราคม 2567 เวลา 20.00 น.

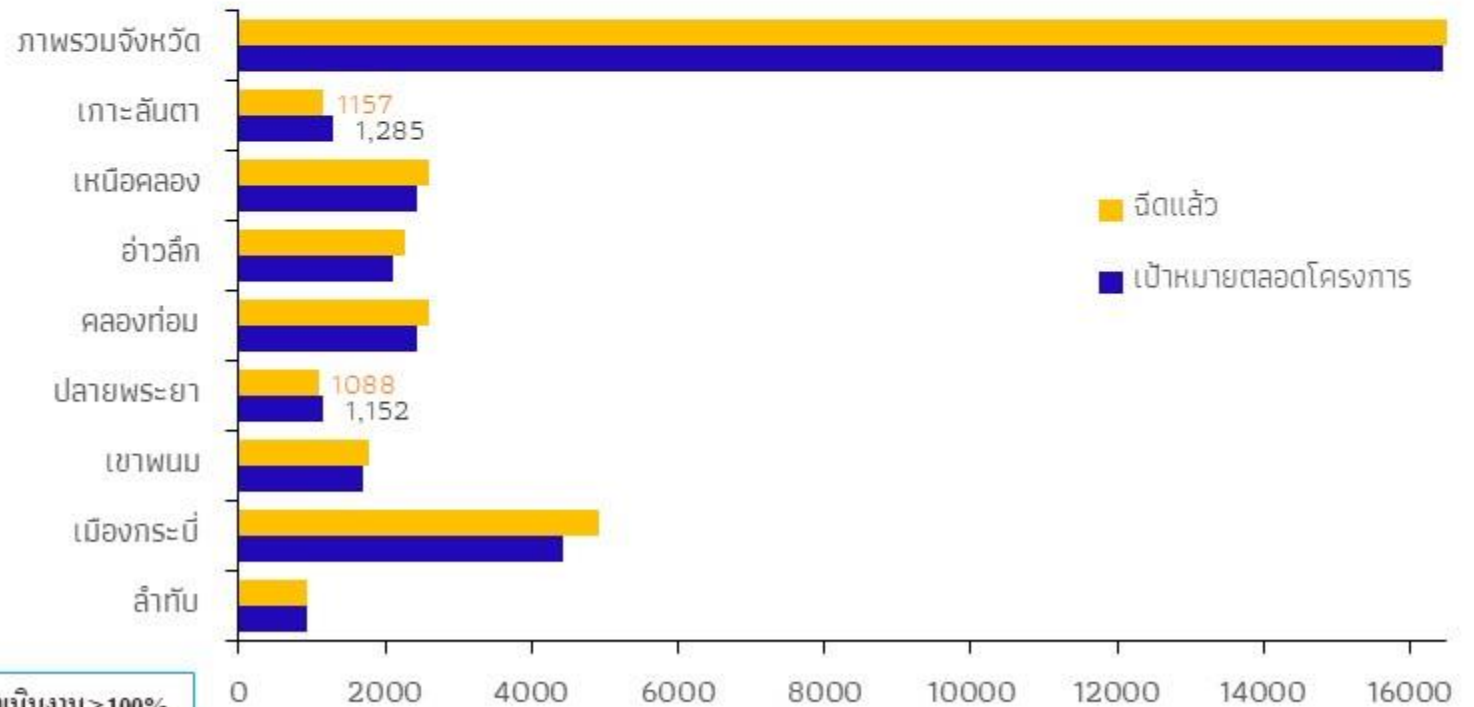
 เป้าหมาย 16,457 โดส

 จัดสะสม 17,349 โดส
ผลงานตลอดโครงการ 105.42%

 จัดเพิ่มขึ้นรายวัน 64 โดส



ยอดการจัดวัคซีน HPV สะสมรายอำเภอ



ความก้าวหน้าการดำเนินงานคัดกรองไวรัสตับอักเสบบี และซี จังหวัดกระบี่

ข้อมูลจาก=UU NAP WAB Report และ=Krungthai Digital Health Platform
ณ วันที่ 30 มกราคม 2567

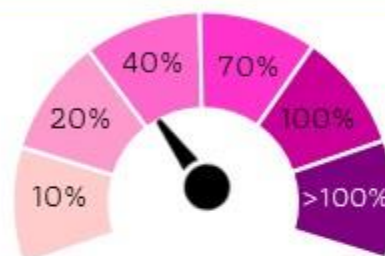


จังหวัดกระบี่
ผ่านเกณฑ์รอบ 6 เดือน
[ร้อยละ 20]

ระดับผลการดำเนินงาน
คัดกรองไวรัสตับอักเสบซี
[ร้อยละ 34.05]



ระดับผลการดำเนินงาน
คัดกรองไวรัสตับอักเสบบี
[ร้อยละ 31.72]



อำเภอ	กลุ่มเป้าหมาย 100 %	ผลงาน HCV	ร้อยละ HCV	ผ่านเกณฑ์	ผลงาน HBV	ร้อยละ HBV	ผ่านเกณฑ์
เมืองกระบี่	2,566	279	10.87	ผ่าน 100 วัน	148	5.77	ไม่ผ่าน
เขาพนม	1,159	110	9.49	ไม่ผ่าน	3	0.26	ไม่ผ่าน
เหนือคลอง	1,277	180	14.10	ผ่าน 100 วัน	155	12.14	ผ่าน 100 วัน
คลองท่อม	1,685	263	15.61	ผ่าน 100 วัน	251	14.90	ผ่าน 100 วัน
ปลายพระยา	821	338	41.17	ผ่าน 9 เดือน	456	55.54	ผ่าน 9 เดือน
ลำทับ	504	716	142.06	ผ่านตลอดโครงการ	658	130.56	ผ่านตลอดโครงการ
เกาะลันตา	689	110	15.97	ผ่าน 100 วัน	95	13.79	ผ่าน 100 วัน
อ่าวลึก	1,191	1372	115.20	ผ่านตลอดโครงการ	1372	115.20	ผ่านตลอดโครงการ
รวมผลงานเป้าจังหวัด	9,892	3,368	34.05	ผ่าน 6 เดือน	3,138	31.72	ผ่าน 6 เดือน
รวมผลงานเป้าประเทศ	6,515	3,368	51.70	ผ่าน 9 เดือน	3,138	48.17	ผ่าน 9 เดือน



ผลการดำเนินงานความครอบคลุมวัคซีนพื้นฐาน 0-5 ปี (รายไตรมาส ม.ค.- มี.ค.67) จังหวัดกระบี่

เกณฑ์เป้าหมาย

ไม่น้อยกว่าร้อยละ 90 (ยกเว้น MMR ไม่น้อยกว่าร้อยละ 95)

ข้อมูลจาก HDC สสจ.กระบี่ ณ วันที่ 29 มกราคม 2567

ระยะเวลาประเมินผล

รายไตรมาส

อำเภอ	กลุ่มเด็กอายุครบ 1 ปี										กลุ่มเด็กอายุครบ 2 ปี			อายุครบ 3 ปี		อายุครบ 5 ปี	
	BCG	HBV1	DTP1	DTP3	HBV3	Hib3	โปลิโอ3	MMR1	IPV	Rota	DTP4	โปลิโอ4	JE1	JE2	MMR2	DTP5	OPV5
เมืองกระบี่	99.02	93.66	89.76	86.83	86.83	74.63	82.44	73.17	80.00	66.83	77.91	69.77	82.56	79.58	87.96	67.57	67.18
เขาพนม	100.00	92.75	98.55	95.65	95.65	95.65	95.65	85.51	95.65	95.65	90.70	90.70	90.70	86.84	97.37	92.37	92.37
เกาะลันตา	100.00	100.00	97.40	85.71	85.71	84.42	85.71	68.83	88.31	67.53	78.67	80.00	89.33	63.33	87.78	68.24	67.06
คลองท่อม	100.00	96.77	86.45	81.29	81.29	64.52	78.06	72.26	83.23	66.45	67.92	67.92	83.65	73.24	90.85	66.11	66.11
อ่าวลึก	100.00	99.07	96.26	95.33	95.33	89.72	94.39	80.37	85.05	80.37	85.71	85.71	92.86	74.47	97.87	81.94	81.29
ปลายพระยา	98.39	87.10	83.87	77.42	74.19	70.97	77.42	69.35	75.81	72.58	75.00	75.00	88.46	80.77	92.31	80.77	79.49
ลำทับ	100.00	100.00	91.43	88.57	88.57	88.57	88.57	68.57	85.71	91.43	88.57	88.57	94.29	76.67	100.00	85.71	88.10
เหนือคลอง	100.00	98.70	94.16	85.71	85.71	81.17	85.71	75.32	86.36	80.52	85.29	85.29	93.38	78.85	89.42	83.66	83.66
ภาพรวมจังหวัด	99.65	96.06	91.78	86.69	86.46	78.70	84.95	74.42	84.26	74.65	79.62	77.96	88.03	76.51	91.53	76.36	76.08

ปัญหาอุปสรรค

1. การบันทึกรหัสวัคซีนที่ไม่อัปเดตตามเกณฑ์การดำเนินงานปัจจุบัน เช่น IPV, Rota, DTP-HB-HIB ทำให้ตัวเลขผลงานดูไม่สอดคล้องความเป็นจริง

การแก้ไข

ชี้แจงเรื่องรหัสวัคซีนที่มีการปรับเปลี่ยนใหม่ แล้วเมื่อวันที่ 15 และ 19 มกราคม 2567 แก่

ผู้รับผิดชอบงานวัคซีนทุกระดับผ่านระบบออนไลน์ และผู้รับผิดชอบงานวัคซีนระดับอำเภอ และรพ. ออนไซต์



กรมควบคุมโรค พยากรณ์โรค ที่คาดว่าจะมีการระบาด ปี 2567

- 1 โรคโควิด 19
- 2 โรคไข้หวัดใหญ่
- 3 โรคไข้เลือดออก



ข้อมูล ณ วันที่ 22 มกราคม 2567

ที่มา : กรมควบคุมโรค

สำนักงาน
ศูนย์ปฏิบัติการ
Bureau of Risk Communication
and Health Behavior Development

สายด่วน
กรมควบคุมโรค
1422



กรมควบคุมโรค พยากรณ์โรค และภัยสุขภาพ ที่ต้องเฝ้าระวัง ปี 2567

- 1 โรคมือ เท้า ปาก
- 2 โรคหัด
- 3 โรคฝีดาษวานร
- 4 โรคเมลิออยโดสิส (ไข้ดิน)
- 5 โรคอีหุ
- 6 โรคไข้หูดับ
- 7 โรคติดเชื้อไวรัสซิกา
- 8 โรคชิคุนกุนยา
- 9 โรคซิฟิลิส
- 10 โรคหนองใน
- 11 โรคเอชไอวี / เอชส์
- 12 โรควัณโรค



ข้อมูล ณ วันที่ 22 มกราคม 2567

ที่มา : กรมควบคุมโรค

สำนักงาน
ศูนย์ปฏิบัติการ
Bureau of Risk Communication
and Health Behavior Development

สายด่วน
กรมควบคุมโรค
1422